

Рулонные шторы Ловолайт

Классика LVT, Пружина 32мм

LVT День-ночь 45мм

Порядок установки

1. Распаковать изделие, аккуратно разрезав упаковочный рукав. Будьте осторожны с режущими предметами, которые могут повредить изделие. Раскрутить цепь управления.
2. Разметить предполагаемые места крепления кронштейнов (Рис.1), расстояние между которыми зависит от типа размеров в заявке:

- если в заявке дан размер готового изделия, то расстояние между кронштейнами равно ширине изделия;
- если в заявке дан размер по ткани, то расстояние между кронштейнами = ширина изделия + 3.5 см.

Примечания:

1. Для модели День-ночь всегда дан размер готового изделия. При монтаже изделия кронштейн с крышкой с надписью RH на крышке должен быть установлен справа, а с надписью LH – слева.
2. при монтаже изделия с боковой фиксацией в проем необходимо, чтобы между краем изделия и проемом со стороны управления оставался зазор не менее 6 мм, а с другой стороны – не менее 9 мм (Рис.2).

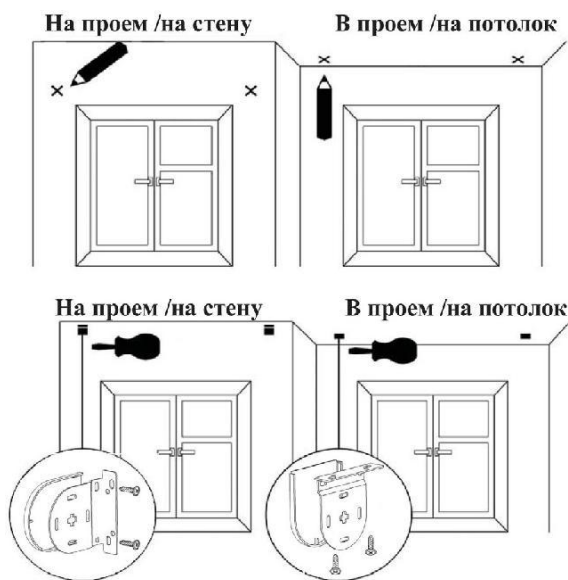


Рис.1. Разметка и установка кронштейнов

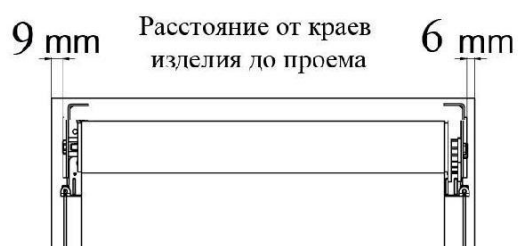


Рис.2. Зазор между изделием и проемом

3. Просверлить отверстия под кронштейны, при необходимости вставить дюбели*. Если изделие с опцией боковой фиксации (только для моделей Классика LVT и Пружина 32мм LVT), то наложить кронштейны для боковой фиксации на обычные кронштейны, как показано на рис.3. Прикрутить кронштейны саморезами*.

* Не входят в комплект изделия

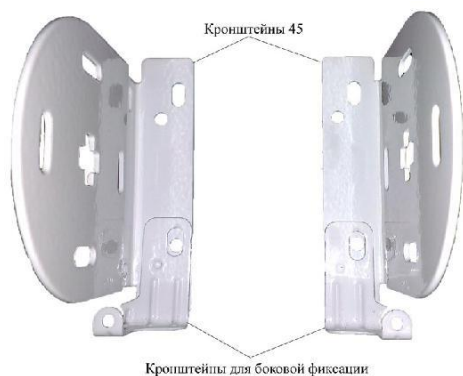


Рис.3. Установка кронштейнов для боковой фиксации



Рис.4. Установка изделия в кронштейны

Пункты 4-9 только для изделий с боковой фиксацией.

4. Установить фиксатор (1) на один конец троса (2) и закрутить винт. Вставить свободный конец троса в паз кронштейна для боковой фиксации и продеть его до конца. Прodelать эту операцию со вторым тросом.

5. Продеть тросы через крышки (3) в рейке нижней с двух сторон.

6. Установить фиксаторы на нижние концы троса, закрутить винты.

7. В зависимости от места монтажа боковой фиксации:

- при монтаже на стену разметить предполагаемые места установки опор-кронштейнов (6) для боковой фиксации;
- при монтаже на пол/потолок разметить предполагаемые места установки опор (5) для боковой фиксации.

8. Просверлить отверстия под опоры, при необходимости вставить дюбели*. Прикрутить опоры саморезами*.

9. Вставить фиксаторы в крышки опор (4), крышки опор вставить в опоры.

10. Вставить трубу в кронштейн со стороны управления таким образом, чтобы крючок на торце был направлен вертикально вниз (Рис.4). Вставить изделие во второй кронштейн с другой стороны. Для модели День-ночь сначала устанавливать дальше изделие, затем ближнее.

11. Проверить работоспособность изделия путем опускания и поднятия полотна. **Полотно ткани при поднятии/опускании не должно касаться окружающих предметов!**

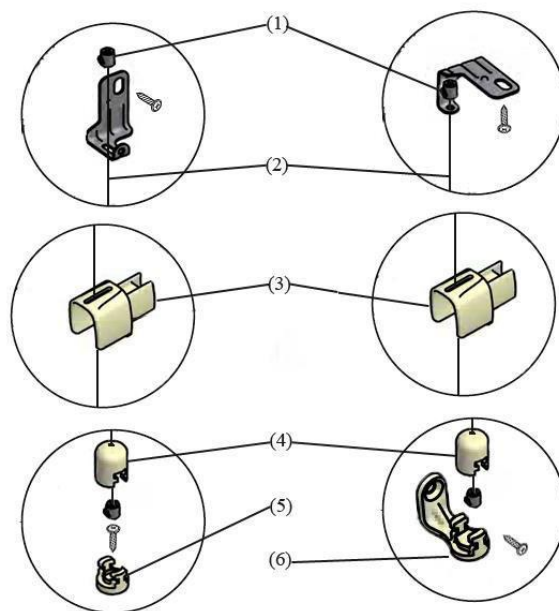


Рис.5. Установка боковой фиксации а) монтаж на пол/потолок; б) монтаж на стену.

* Не входят в комплект изделия

Рулонные шторы Ловолайт

Классика LVT (монтажный профиль)

Пружина 32мм LVT (монтажный профиль) Зебра LVT

Порядок установки

1. Распаковать изделие, аккуратно разрезав упаковочный рукав. Будьте осторожны с режущими предметами, которые могут повредить изделие. Раскрутить цепь управления.
2. Разметить предполагаемые места крепления кронштейнов. Количество кронштейнов зависит от ширины изделия. Крайние кронштейны рекомендуется устанавливать максимально близко к краям.
3. Просверлить отверстия. При необходимости использовать дюбели*.
4. Прикрутить 2 саморезами* каждый кронштейн.
5. Вставить изделие в кронштейны.
6. Проверить работоспособность изделия путем опускания и поднятия полотна. **Полотно ткани при поднятии/опускании не должно касаться окружающих предметов!**

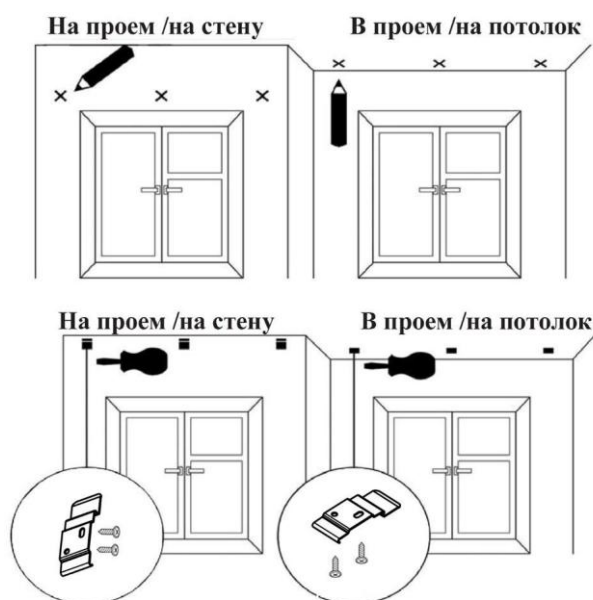


Рис.6. Пример установки штор LVT с монтажным профилем на 3 кронштейна

Кассета LVT, Пружина кассета 32мм LVT Зебра кассета LVT

Порядок установки

1. Распаковать изделие, аккуратно разрезав упаковочный рукав. Будьте осторожны с режущими предметами, которые могут повредить изделие. Раскрутить цепь управления.
2. Разметить предполагаемые места крепления кронштейнов. Количество кронштейнов зависит от ширины изделия. Крайние кронштейны рекомендуется устанавливать максимально близко к краям.
3. Просверлить отверстия. При необходимости использовать дюбели.
4. Прикрутить 2 саморезами каждый кронштейн.
5. Вставить изделие в кронштейны.
6. Проверить работоспособность изделия путем опускания и поднятия полотна. **Полотно ткани при поднятии/опускании не должно касаться ОКРУЖАЮЩИХ ПРЕДМЕТОВ!**

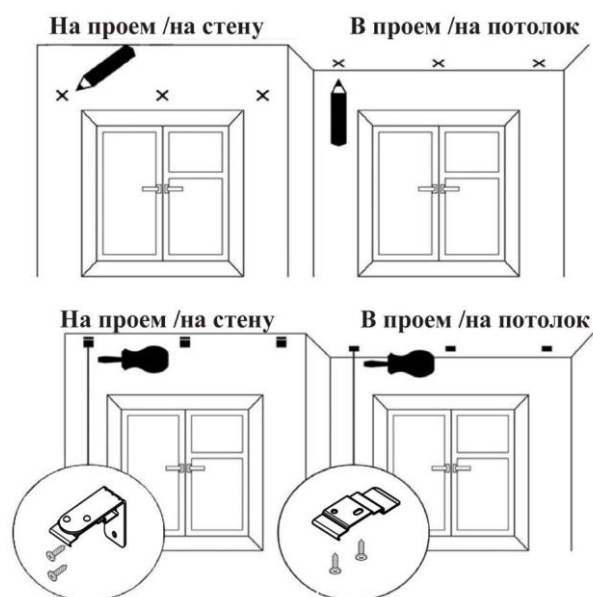


Рис.7. Пример установки кассетных штор LVT на 3 кронштейна

* Не входят в комплект изделия

Рулонные шторы Ловолайт

Классика Double LVT

Порядок установки

1. Распаковать изделие, аккуратно разрезав упаковочный рукав. Будьте осторожны с режущими предметами, которые могут повредить изделие. Раскрутить цепь управления.
2. Разметить предполагаемые места установки кронштейнов, расстояние между которыми является шириной готового изделия. Место установки промежуточного кронштейна размечать таким образом, чтобы его наружная сторона оказалась на линии, до которой велись измерения при замере (Рис.8).
3. Прикрутить 2 саморезами* (при необходимости использовать дюбели*) каждый кронштейн, начиная с правого (Рис.8).
4. Установить правое изделие в правый кронштейн таким образом, чтобы крючок на торце был направлен вертикально вниз (Рис.9), затем вставить его в промежуточный кронштейн.

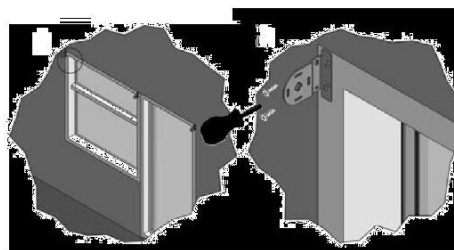
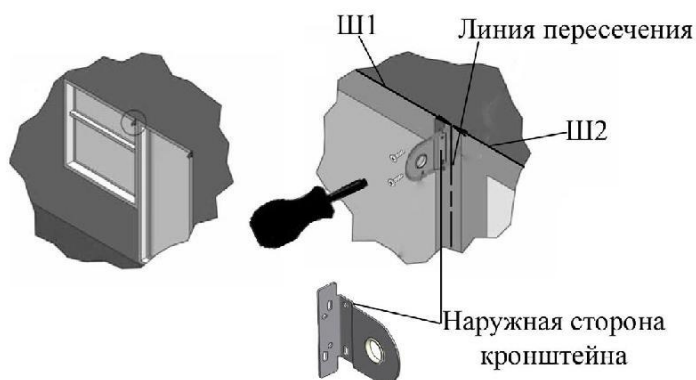
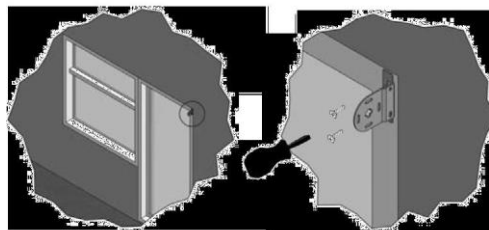


Рис.8. Установки кронштейнов для Double LVT

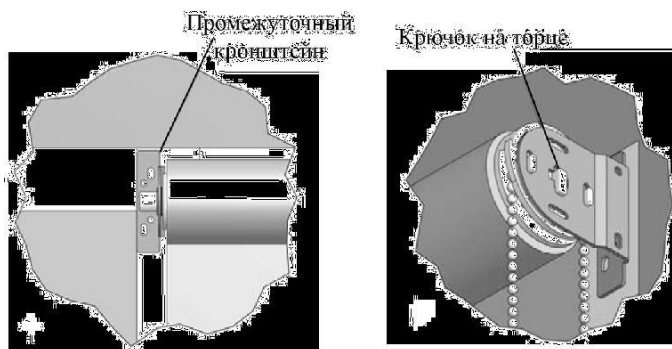


Рис.9. Установка правого изделия

5. Установить левое изделие в левый кронштейн таким образом, чтобы крючок на торце был направлен вертикально вниз (по аналогии с правым изделием).
6. Нажать на торец оси правого изделия, вставить левое изделие до щелчка, с которым ось правого изделия встанет в отверстие в левом изделии.
7. Проверить работоспособность изделия путем опускания и поднятия полотна. Полотна двух изделий должны подниматься и опускаться синхронно. **Полотно ткани при поднятии/опускании не должно касаться окружающих предметов!**

* Не входят в комплект изделия

Рулонные шторы Ловолайт

Классика Mono LVT

Порядок установки

1. Распаковать изделие, аккуратно разрезав упаковочный рукав. Будьте осторожны с режущими предметами, которые могут повредить изделие. Раскрутить цепь управления.

2. Разметить предполагаемые места установки кронштейнов, расстояние между которыми является шириной готового изделия. Место установки промежуточных кронштейнов размечать таким образом, чтобы их наружная сторона оказалась на линии, до которой велись измерения при замере (Рис.10).

Примечание:

Установку изделия всегда начинать со стороны управления. Для примера описана установка изделия с правым управлением.

3. Прикрутить 2 саморезами* (при необходимости использовать дюбели*) каждый кронштейн, начиная с правого (Рис.10).

4. Установить правое изделие в правый кронштейн таким образом, чтобы крючок на торце был направлен вертикально вниз (Рис.11), затем вставить его в промежуточный кронштейн.

5. Вставить среднее изделие в левый промежуточный кронштейн. Нажать на торец оси правого изделия, вставить среднее изделие до щелчка, с которым ось правого изделия встанет в отверстие в среднем изделии. Убедиться, что нижние края изделий находятся на одном уровне.

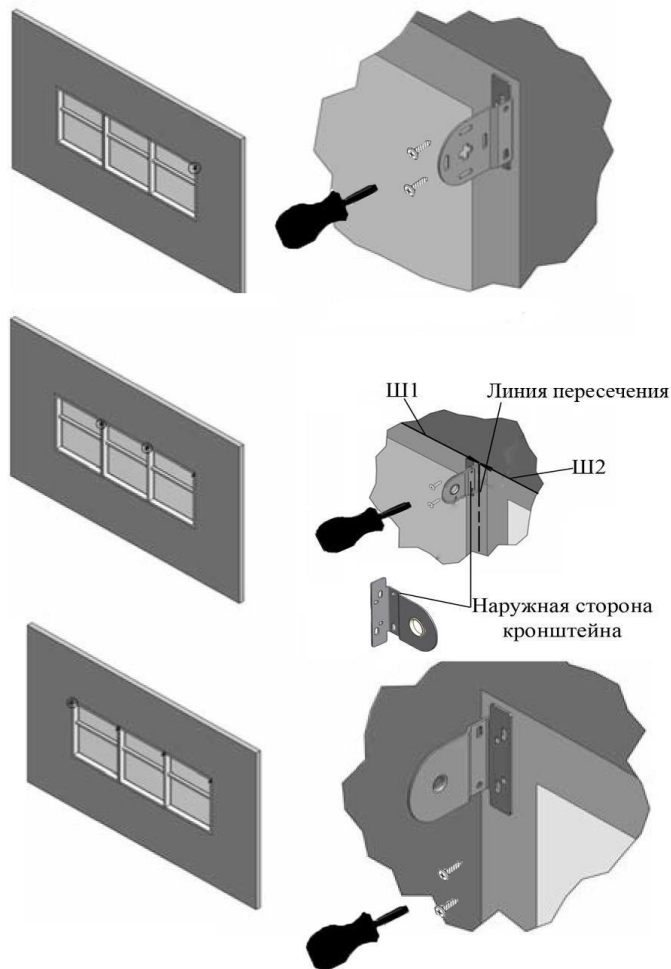


Рис.10. Установки кронштейнов для Mono LVT

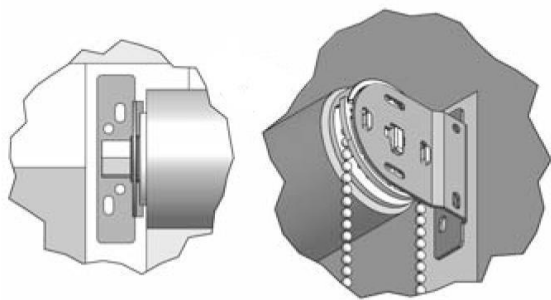


Рис.11. Установка правого изделия

* Не входят в комплект изделия

Инструкция по установке и эксплуатации

6. Вставить левое изделие в левый кронштейн. Нажать на торец оси среднего изделия, вставить левое изделие до щелчка, с которым ось среднего изделия встанет в отверстие в левом изделии. Убедиться, что нижние края всех изделий находятся на одном уровне.

7. Проверить работоспособность изделия путем опускания и поднятия полотна. Полотна трех изделий должны подниматься и опускаться синхронно. **Полотно ткани при поднятии/опускании не должно касаться окружающих предметов!**

8. Если нижние края одного или двух полотен ткани в крайнем верхнем положении висят ниже, чем оставшееся, то в таком случае следует произвести регулировку. Для этого полностью размотать изделия до того момента, пока не будет видна труба. На трубы изделий, которые висели ниже в смотанном состоянии, наклеить полосу малярного скотча на всю длину трубы. Затем поднять полотна. Если изделия все ещё висят неровно, то повторять операцию по наклеиванию скотча до тех пор, пока нижние края изделий не будут находиться на одном уровне в крайнем верхнем положении.

Примечания:

1. допустимая разница высот соседних изделий составляет 2 мм;

2. при разборке начинать всегда изделия дальнего от изделия с управлением, затем разбирать среднее.

Правила эксплуатации

- Подъем и опускание полотна ткани осуществляется с помощью цепочки управления. Фиксация нижней планки на любом уровне происходит автоматически. Если изделие оснащено пружиной, то подъем полотна осуществляется за счет пружины. Для опускания или поднятия полотна необходимо немного сдвинуть вниз ткань за ручку и двигать в нужном направлении. Если ручку отпустить, то полотно поднимется и автоматически остановится вверху. Для фиксации полотна на любом уровне немного сдвинуть ткань вниз и вверх.

- Изделие предназначено для установки только внутри помещений с относительной влажностью воздуха не более 70% и с плюсовой температурой.

- Необходимо избегать любого механического воздействия на полотно и другие комплектующие, а также попадания грязи на полотно ткани.

- Допускается сухая чистка полотна ткани мягкой щеткой или пылесосом.

- Не допускается резкий подъем и опускание полотна.

- Не допускается опускать полотно ниже высоты изделия при оснащении его пружиной.

- Не допускается самостоятельный ремонт изделия клиентом.

- Не допускается эксплуатация изделия со снятыми или переустановленными на большую высоту ограничителями

